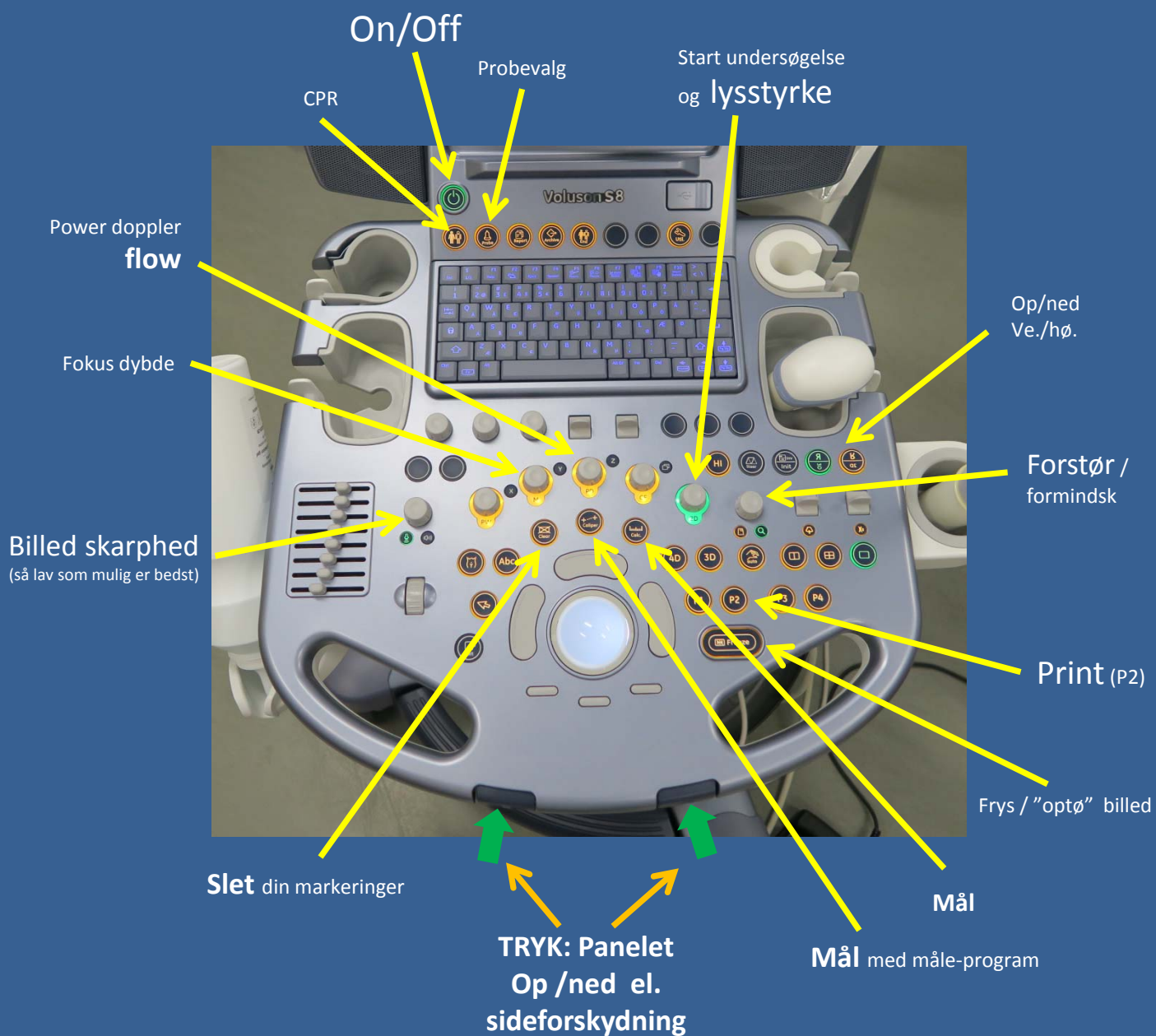
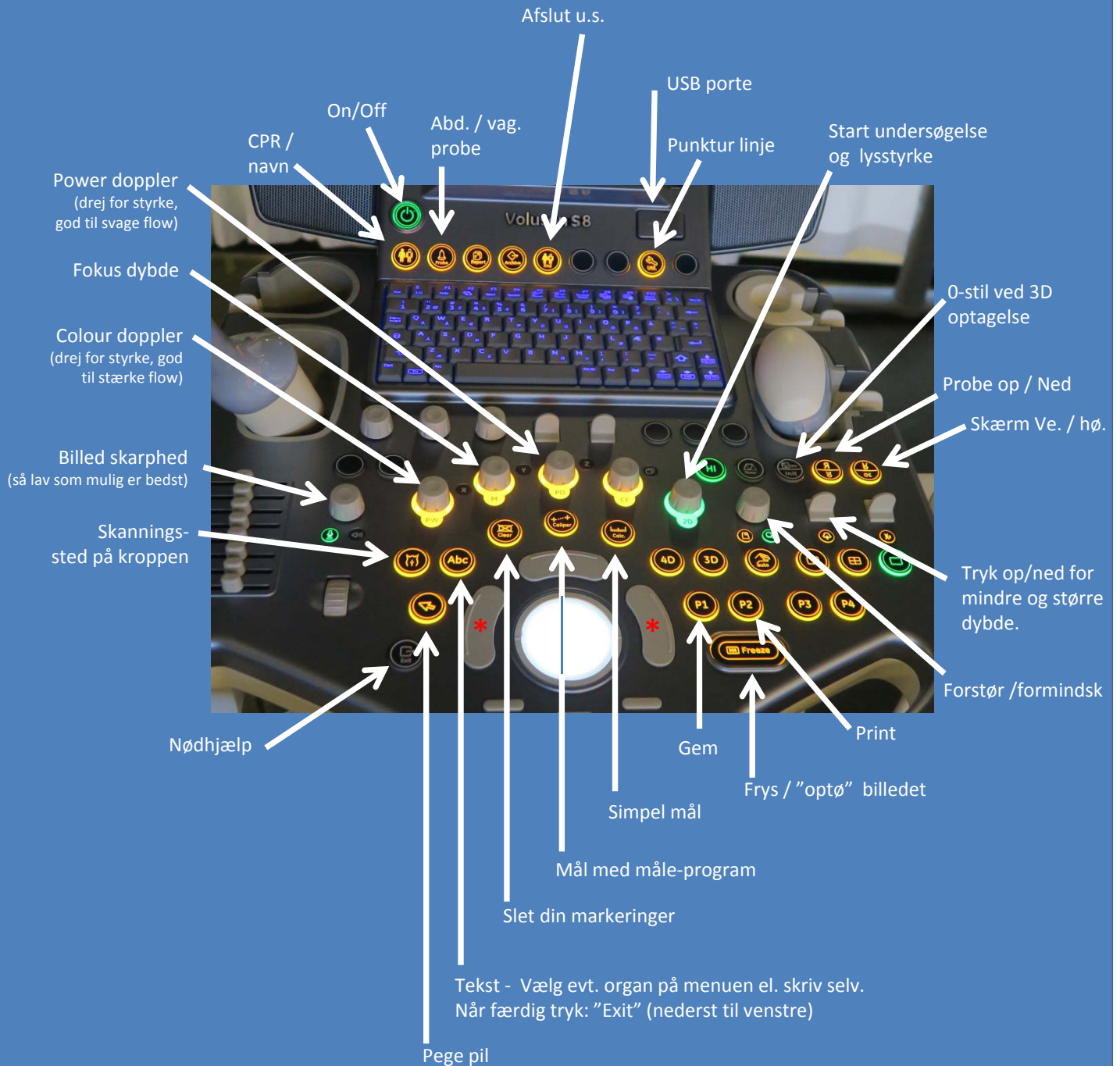


# Grundlæggende vejledning Voluson S8

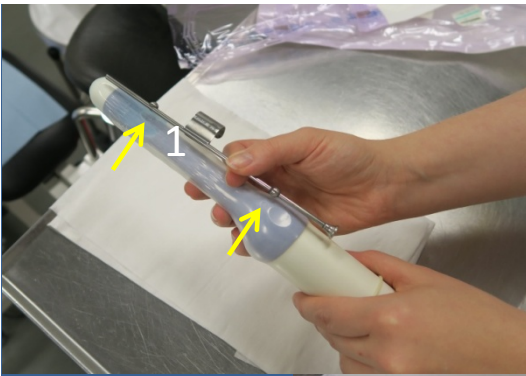


# Udvidet vejledning Voluson S8



\* Enter

# Forberedelse til punktur/biopsi Voluson S8



Små fordybninger til "kuglerne"  
på styret.  
Styret "klippes" på

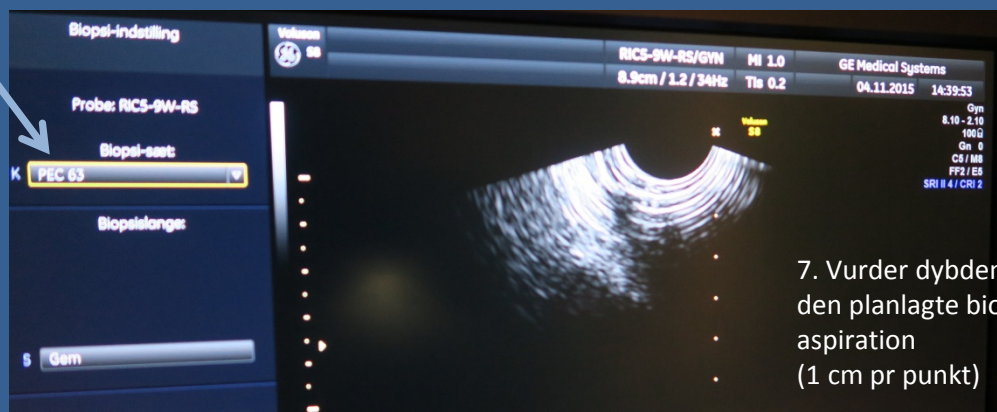
3. Tryk punkturlinje

4. Vælg:  
Systemopsætning

5. Vælg  
Biopsiindstillinger

6. Vælg PEC 63, og nålens forløb  
vises nu på skærmen.

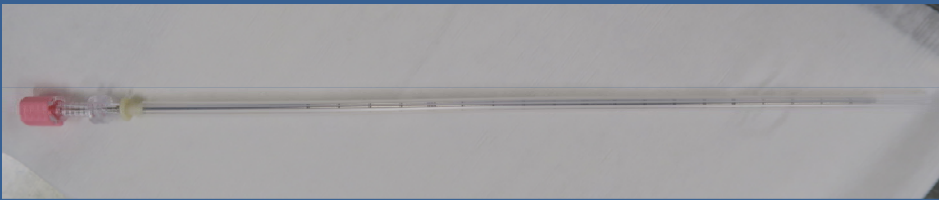
**Undgå** at røre ved musen (kuglen),  
da det flytter punkterne. Punkterne  
skal starte som vist på billedet  
(t.v.for den gule tekst Voluson S8)



7. Vurder dybden af  
den planlagte biopsi/  
aspiration  
(1 cm pr punkt)



## A. Ved aspiration/skylning:



Nålene har forskellige længder



Indfør derfor evt. nålen i nålestyret, for at se hvor meget der stikker ud af styret når nålen "er i bund"

## B. Ved biopsitagning (0-4 cm fra spidsen af nålen)

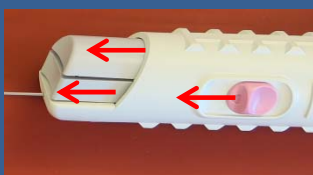


1. Fjerne hylsteret



2. Tryk begge "skydere" ind

3. Indfør nålen i nålestyret



4. Tryk den røde knap frem hvorefter de to grå "skydere" skyder frem og biopsien er taget

5 Fjern biopsinålen fra nålestyret



6. Tryk den øverste skyder tilbage, og biopsien kan fjernes fra nålen (den er tynd som en tråd)

7. Gentag evt. fra 2.

