

Optimer billedet på Voluson S8

Basale justeringer

2 Frekvens (aflæses på skærmen th.)

- høj frekvens: Emner tæt på proben (giver et mørkere men mere detaljeret billede)
- lav frekvens: Emner fjernt fra proben, (giver et lysere men et mere uskarpt billede)



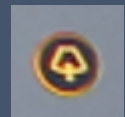
1 Synsvinkel

(lille vinkel
→ bedre
billede,
hurtigere
opdatering,
mindre
synsfelt)



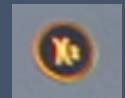
3 Lysstyrke (gain)

(ved et for lyst billede,
svinder detaljerne)



4 Dybde af billedet

(fjern overflødige del af
billedet, ikke mere
dybde end højst
nødvendigt)



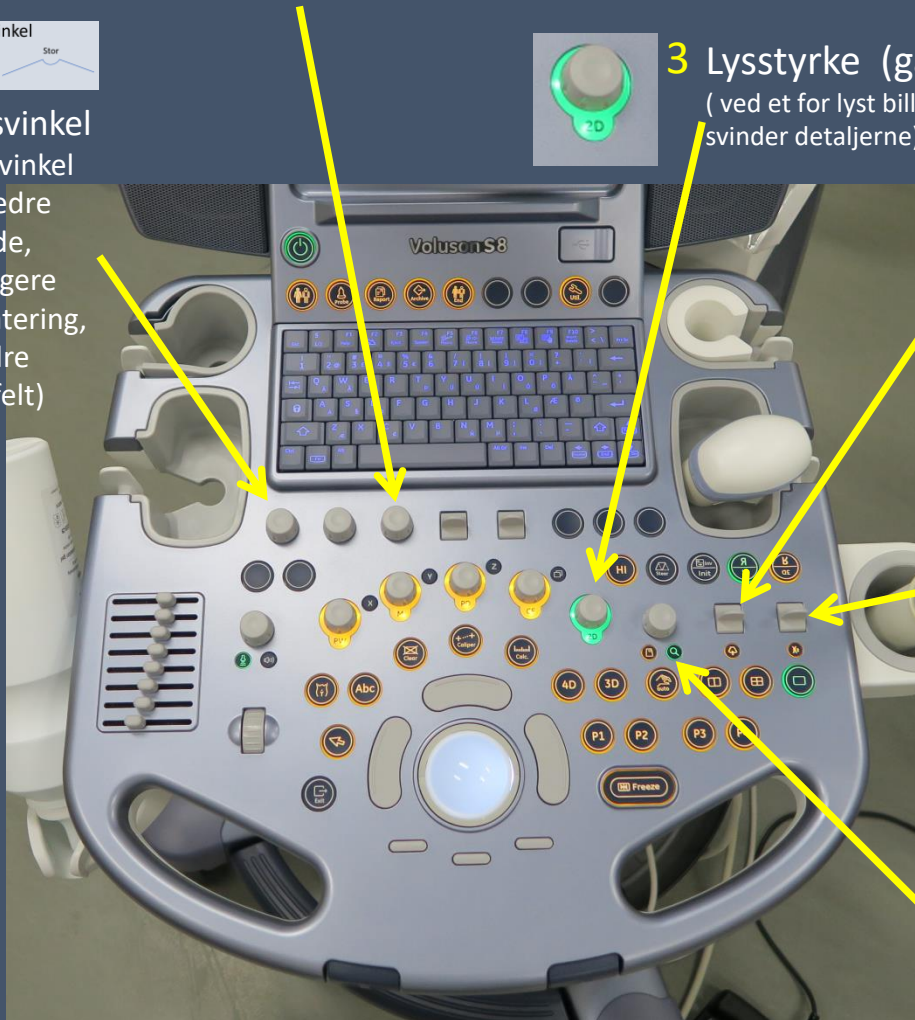
5 Fokusdybde

(På skærmen er der
en pil/trekant tv.
Den skal stå lige
under emnet du vil
skanne)



Lup funktion:

1. Tryk,
2. Drej på knappen og
3. Placer området med kuglen



Tilbage til standardindstillingerne: Tryk "1" på det numeriske tastatur