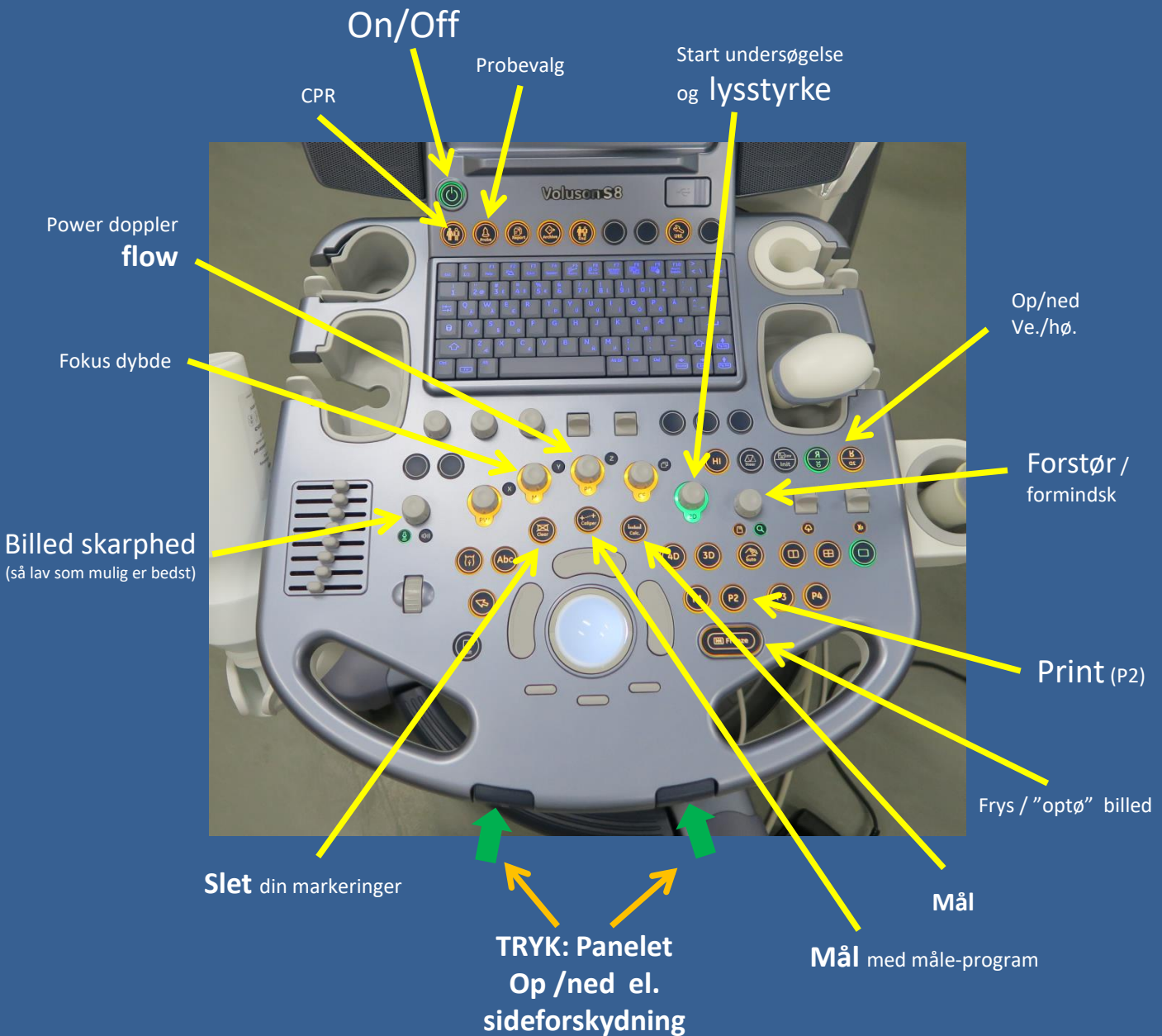
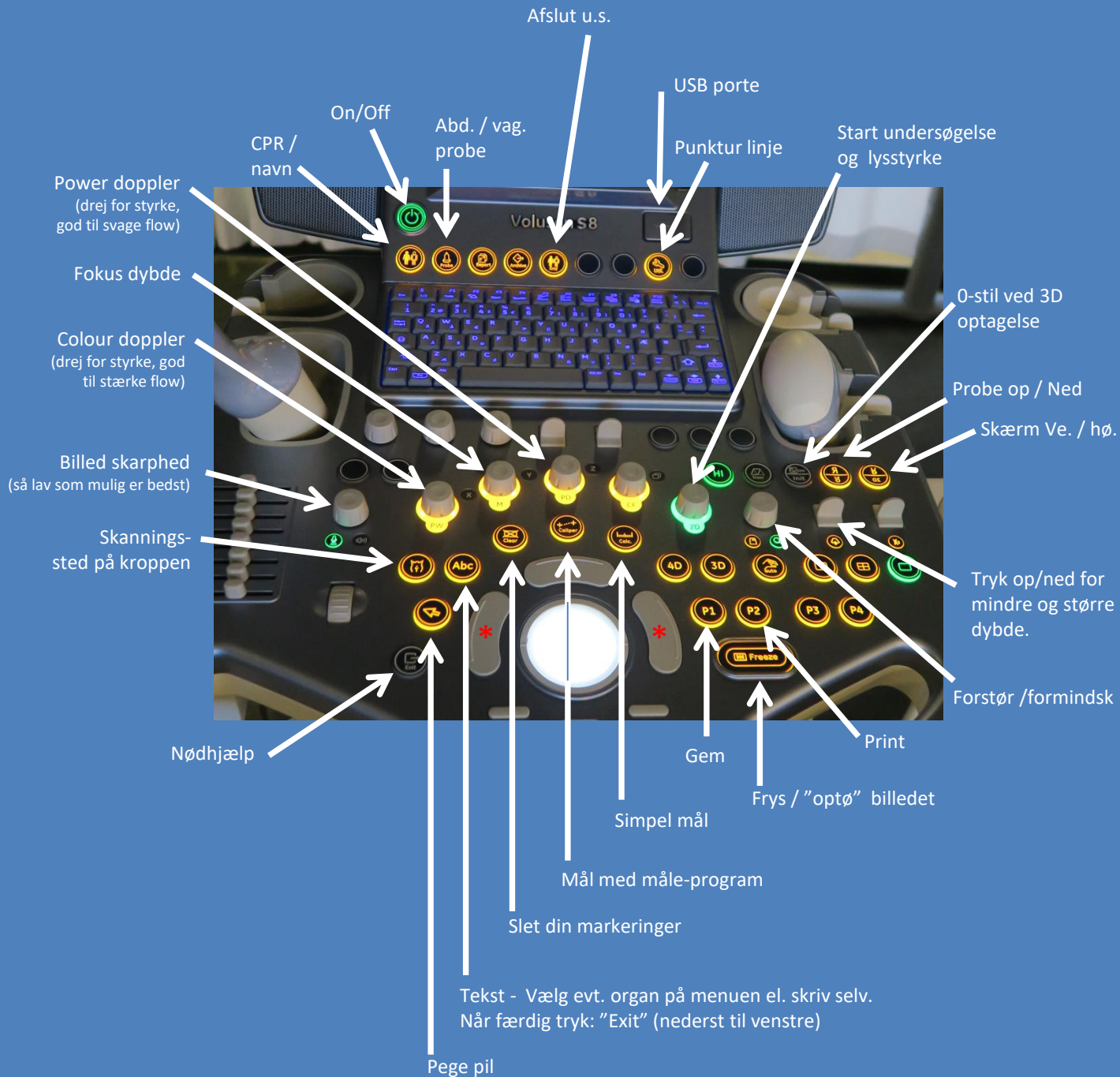


Grundlæggende vejledning Voluson S8

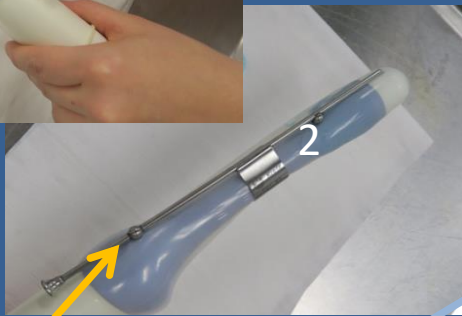
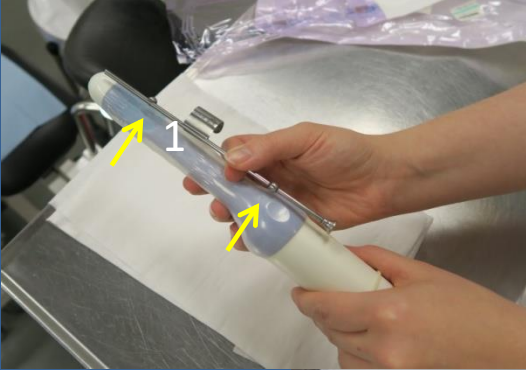


Udvidet vejledning Voluson S8



* Enter

Forberedelse til punktur/biopsi Voluson S8



Punkturlinje

Små fordybninger til "kuglerne"
på styret.
Styret "klipses" på

3. Tryk punkturlinje

4. Vælg:
Systemopsætning

5. Vælg
Biopsiindstillinger

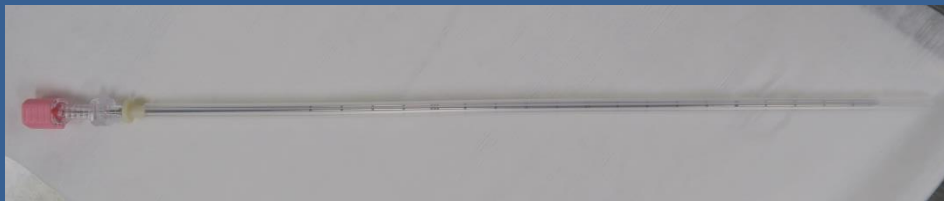
6. Vælg PEC 63, og nålens forløb
vises nu på skærmen.

Undgå at røre ved musen (kuglen),
da det flytter punkterne. Punkterne
skal starte som vist på billedet
(t.v.for den gule tekst Voluson S8)

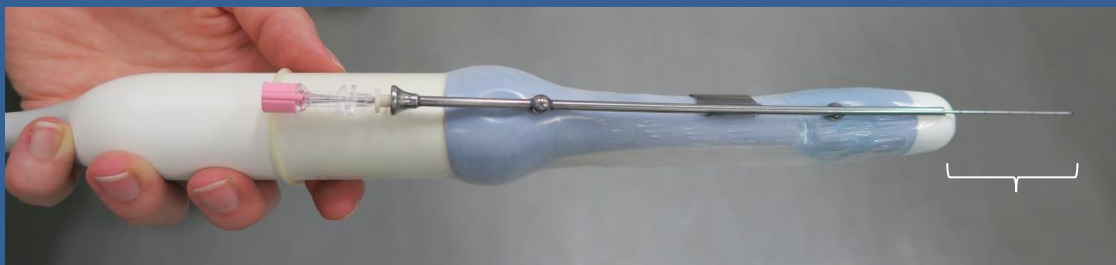


7. Vurder dybden af
den planlagte biopsi/
aspiration
(1 cm pr punkt)

A. Ved aspiration/skylning:

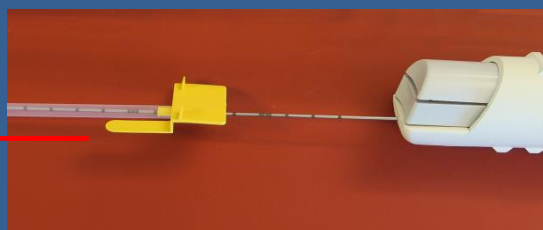


Nålene har forskellige længder



Indfør derfor evt. nålen i nålestyret, for at se hvor meget der stikker ud af styret når nålen "er i bund"

B. Ved biopsitagning (0-4 cm fra spidsen af nålen)

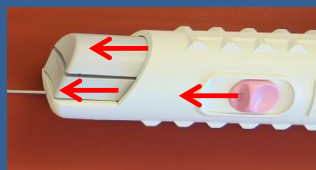


1. Fjerne hylsteret



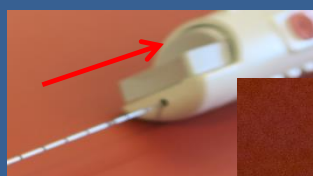
2. Tryk begge "skydere" ind

3. Indfør nålen i nålestyret

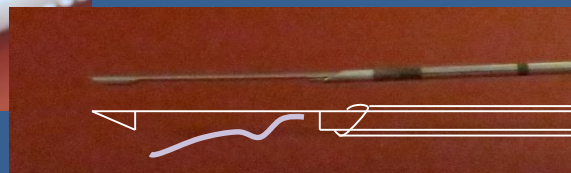


4. Tryk den røde knap frem hvorefter de to grå "skydere" skyder frem og biopsien er taget

5. Fjern biopsinålen fra nålestyret



6. Tryk den øverste skyder tilbage, og biopsien kan fjernes fra nålen (den er tynd som en tråd)



7. Gentag evt. fra 2.