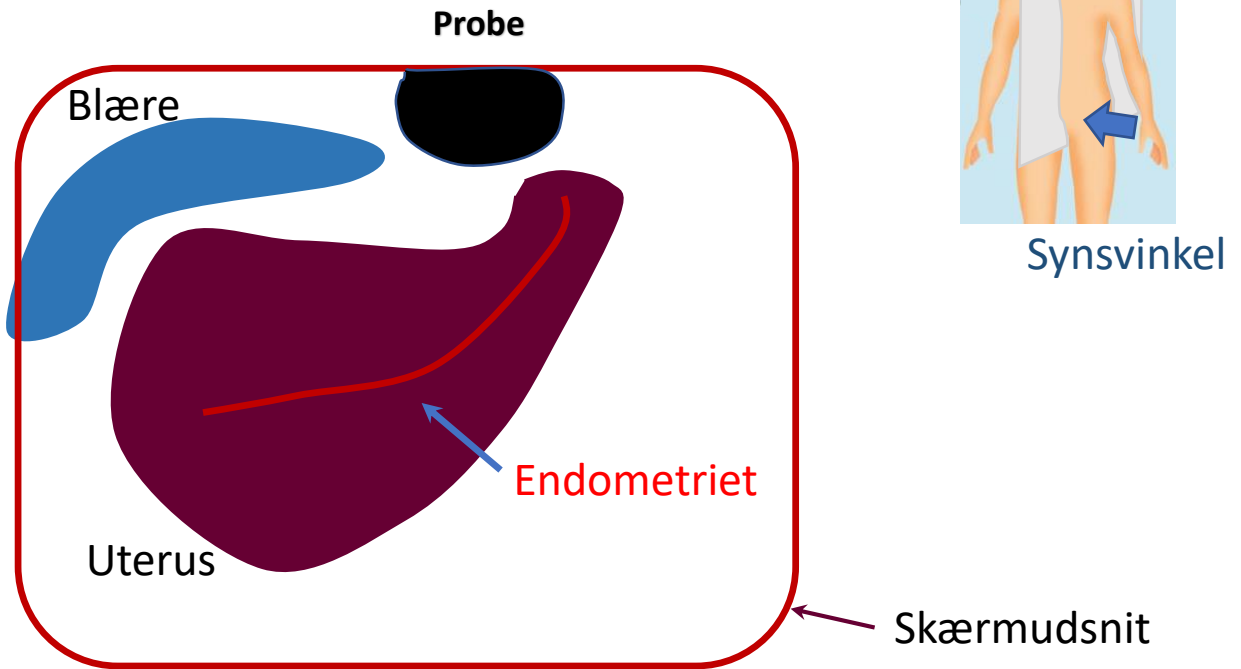
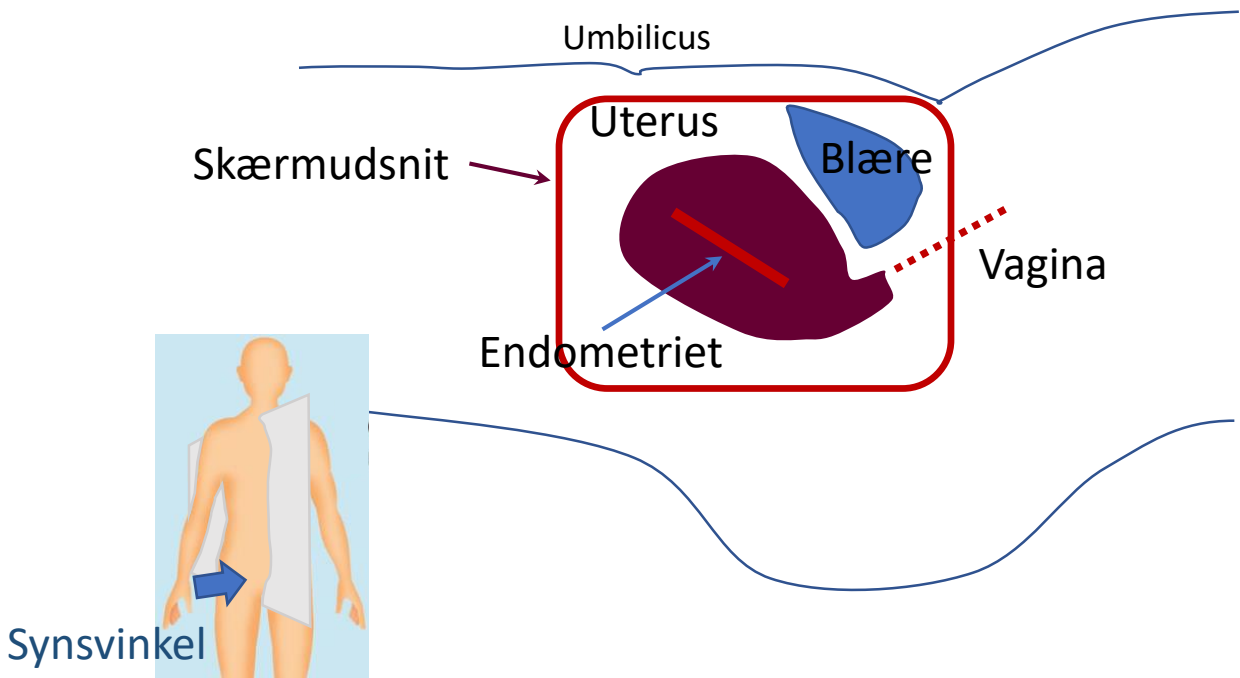


Sagittalbillede i midtlinjen

Skærmkig med vaginalprobe



Skærmkig med abdominalprobe

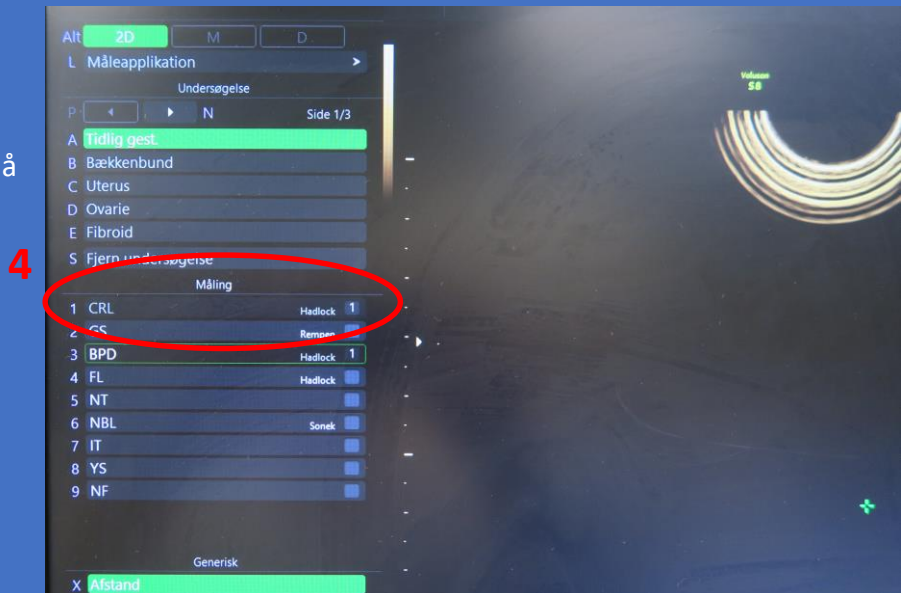


Beregn gestationsalder

1. Find fosteret i længdeakse
2. Frys billedet
3. Tryk "Calc"



4. Rul på kuglen og peg på "CRL" med pilen



5. Tryk "Enter" og aflæs gestationsalderen forneden i højre side af skærmen



Indstil billedet: "5 must know"

Voluson S8

2 Frekvens

- høj frekvens: emner tæt på (giver det skarpest billede),
- lav frekvens: emner langt væk fra proben

3 Lysstyrke (gain)

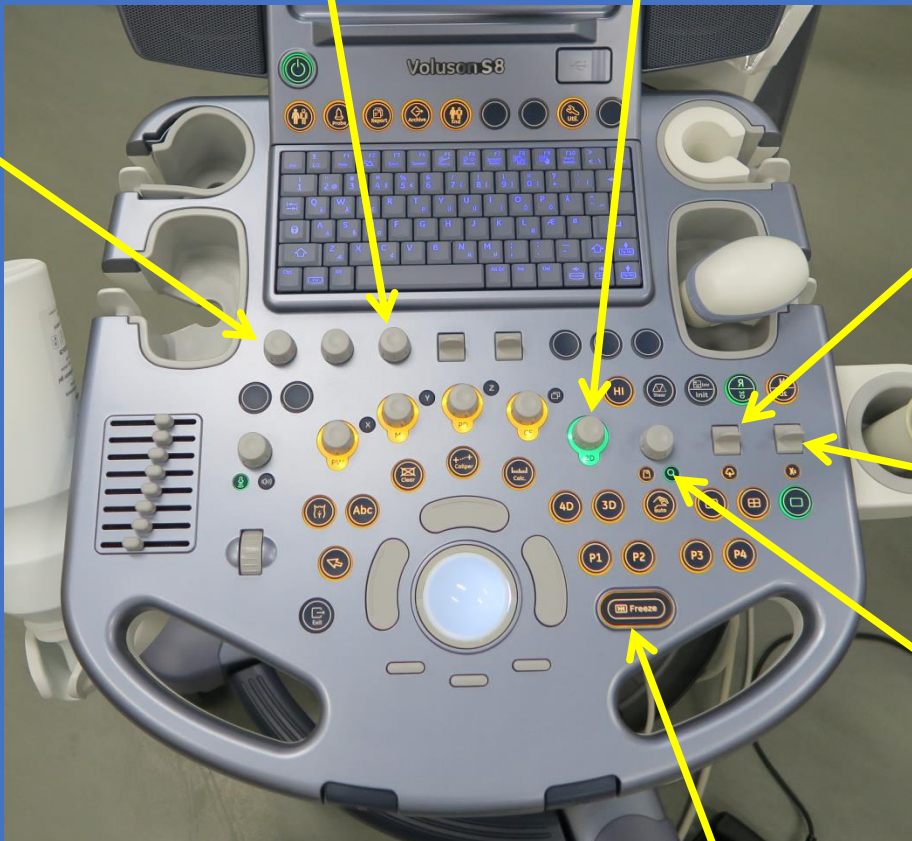
(erstat evt. kraftig gain med lavere frekvens)

1 Synsvinkel

(snæver vinkel giver bedre billede)

4 Dybde af billedet (fjern overflødige del af billedet langt væk fra proben)

5 Fokus dybde (pilen t.h. på skærmen skal stå under emnet)



Forstør:

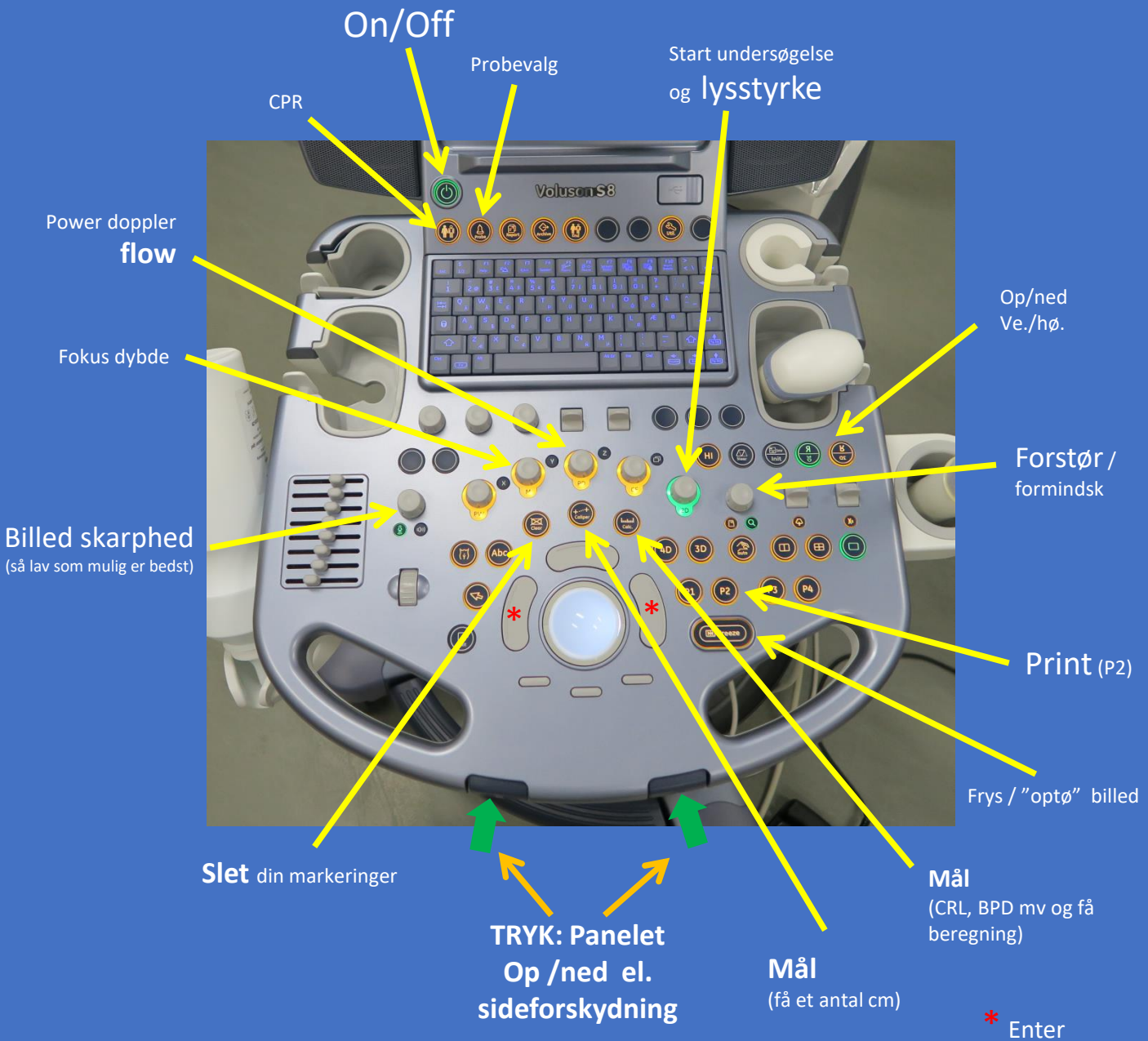
1. Tryk,
2. Drej på knappen og
3. Placer med kuglen

Frys og Start scanningen

Når nogen har indstillet apparatet "helt forkert":

Tast "1" på tastaturet, og vælg relevant indstilling øverst t.v.

Grundlæggende vejledning Voluson S8



Udvidet vejledning

Voluson S8

